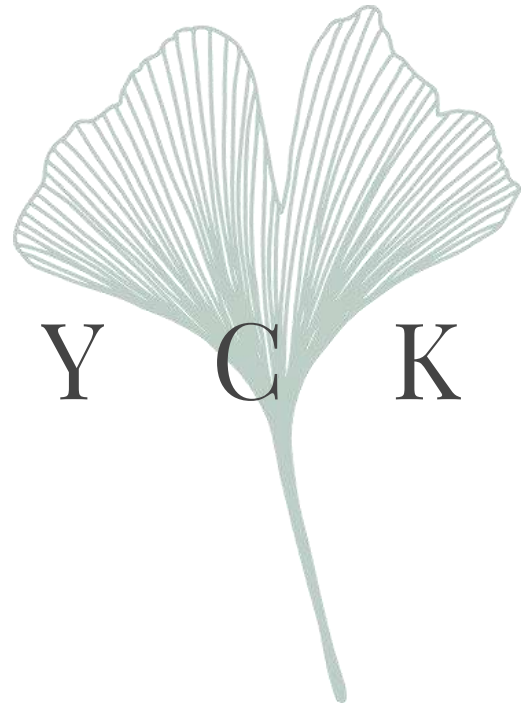


B L E Y C K H O F



LET IT GROW

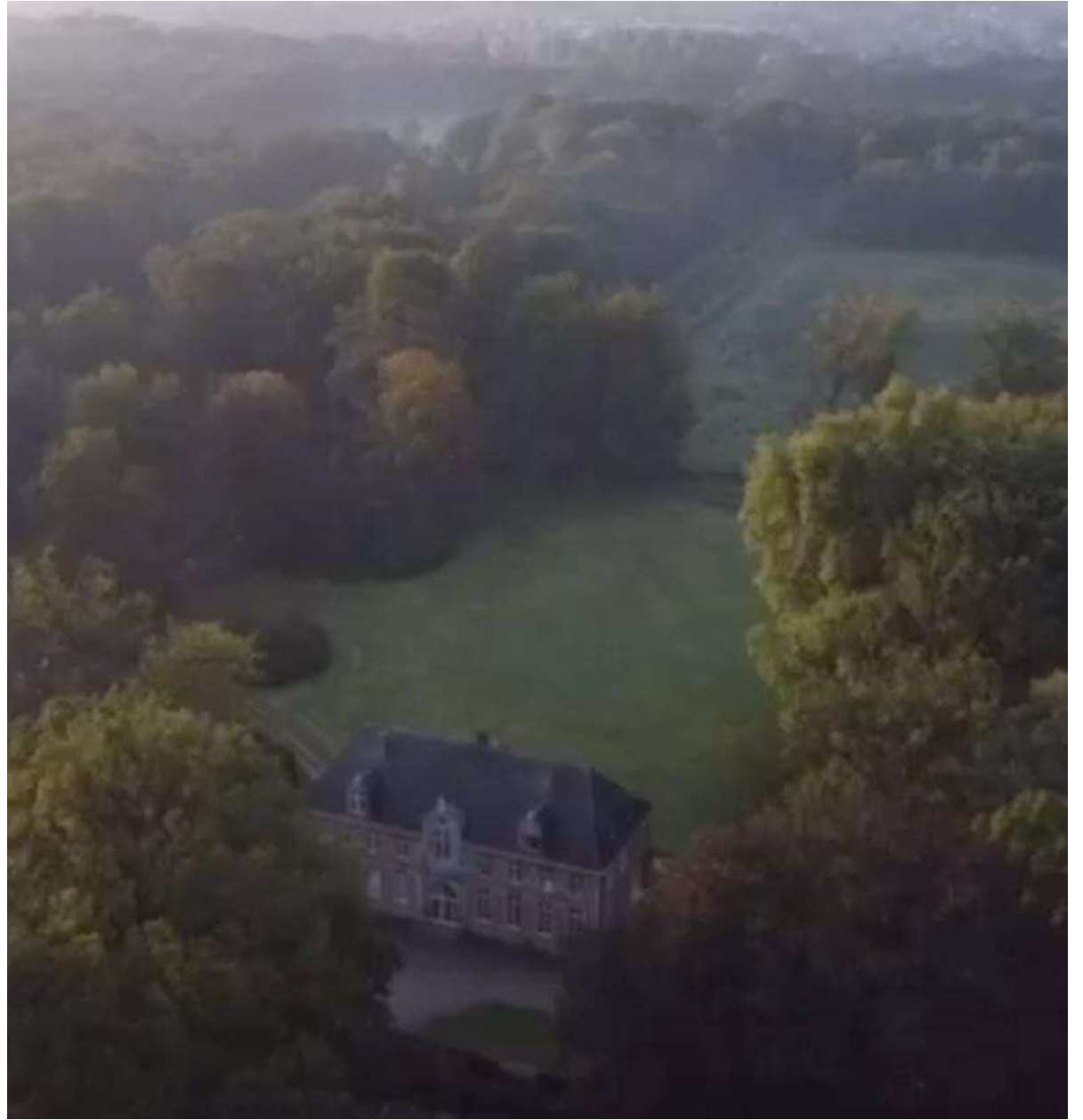
Wil jij met je gezelschap de natuur opzoeken, maar toch dichtbij blijven? Ontdek dan onze linnenblekerij en geniet van alle faciliteiten die Bleyckhof je te bieden heeft. Je komt terecht in een uitzonderlijk stuk gerenoveerd erfgoed, omgeven door een beschermd natuurgebied.

Bleyckhof is een familiedomein voor retreats, intieme feesten en workshops. Dit uniek stukje historisch landgoed is ook exclusief te huur als vakantiehuis voor je gezelschap. Denk aan buiten aperitieven, een pizza in onze oven bakken, gezellig vertoeven rond een kampvuur, de prachtige natuur rondom ontdekken en zo veel meer. Een paradijs voor groot en klein.

Het landhuis werd recent gerenoveerd met behoud van de authentieke, familiale en historische karakter. Hoge plafonds, grote ramen, salons met open haard, een unieke traphal tot een prachtige parket. Deze ruimtes hebben een moderne eigentijdse aankleding gekregen om jullie helemaal het vakantiegevoel te geven. Bleyckhof is omgeven door aaneengesloten natuurgebied en een openbaar park in de onmiddellijke nabijheid.







BELEEF BUITEN

Maak een vuurtje of bak je pizza's in onze pizza-oven. Bleyckhof is tijdens jullie verblijf ingericht als familiewoning met een zetel voor het haardvuur en een lange tafel met alle decoratie om het gezellig te maken.

Er zijn verschillende gezellige hoekjes gemaakt om te genieten van een kampvuur, te wandelen of tot rust te komen aan het water. In de zomer kunnen jullie ook gezellig eten onder de schaduw van de pergola en je even in het zuiden van Frankrijk te wanen.

In de buurt zijn er tal van fijne uitstappen of natuurwandelingen mogelijk, maar ook op het domein zelf kijk je je ogen uit.









BUITENRUIMTES

- Outdoor salon met decoratieve meubeltjes
- Pergola met houten rustieke klaptafels en houten klapstoelen beschikbaar
- Vuurschalen met driepikkel en hout
- Pizza-oven
- Outdoor sfeer verlichting
- Verschillende bankjes en hoekjes in de tuin om te genieten van het domein
- Een domein van 2ha groot exclusief voor jullie omringd door beschermd natuurgebied

Het domein is groot genoeg om telkens in verschillende settings te kunnen vertoeven en te genieten.



BINNENRUIMTES

- **GROOT SALON** met hoge ramen, een zetel voor de haard, een lange houten tafel en stoelen, binnenplanten en grote deuren die je direct toegang geven tot het park.
- **BIBLIOTHEEK** met parket die verbonden is met dubbele deur met het groot salon. Wordt gebruikt als koffie corner en is voorzien van volautomatisch koffiemachine voor koffie met melkoptie of thee.
- **KLEIN SALON** met ligzetel om je even terug te trekken.
- **KEUKEN** is voorzien met decoratieve tassen, glazen, keramieke borden en bestek, een inductievuur, quookerkraan (koud gefilterd, bruisend, kokend en gewoon warm en koud water), koffiemachine, koelkast, vaatwasser, babystoel, warme luchtoven en microgolfoven. Wat je gebruikt was je ook weer af en plaats je weer proper in de kast.
- **EETZAAL** of bijkeuken met lange tafel en stoelen voor buffet of om te tafelen met 14 personen
- **THE ATTIC:** Een grote zolderruimte ideaal voor grondwerk, yoga, meditatie.

Hout voor de open haard is beschikbaar in de grote mand in de inkomhal. Ook meubels en decoratie zijn voorzien.





KAMERS

In totaal bieden we 6 kamers aan met 2 gedeelde badkamers en 1 ensuite badkamer.

Kamer 1: duo of 2 single bedden

Kamer 2: duo of 2 single bedden

Kamer 3: 2 single bedden

Kamer 4: duo of 2 single bedden

Kamer 5: duo bed

Kamer 6: duo bed of 2 single bedden met ensuite badkamer

Badkamer 1: met douche, toilet, en wastafel.

Badkamer 2: met douche, toilet en wastafel.

Badkamer 3: ensuite met kamer 6, toilet, bad, dubbele wastafel en douche

Mogelijkheid tot 4 extra bedden in de kamers (op aanvraag meerprijs)









PRIJZEN VAKANTIEHUIS

CHECK-IN KAMERS VANAF 17U
CHECK-OUT KAMERS OM 12U

Julie kunnen indien gewenst voor check-in/out genieten van wandelingen in de buurt.

Er zijn max. 4 bedden bij te plaatsen in de grootste kamers aan €50/bed per verblijf. Babybed aan €25 per verblijf.

WEEKDAG (MA-VRIJ)

€ 1300 VOOR 1 NACHT
€ 1650 VOOR 2 NACHTEN
€ 1950 VOOR 3 NACHTEN
€ 2400 VOOR 4 NACHTEN

WEEKEND (VRIJ-ZAT-ZON-MA)

€ 1650 VOOR 1 NACHT
€ 1950 VOOR 2 NACHTEN
€ 2300 VOOR 3 NACHTEN

WEEK VERBLIJF

€ 4800

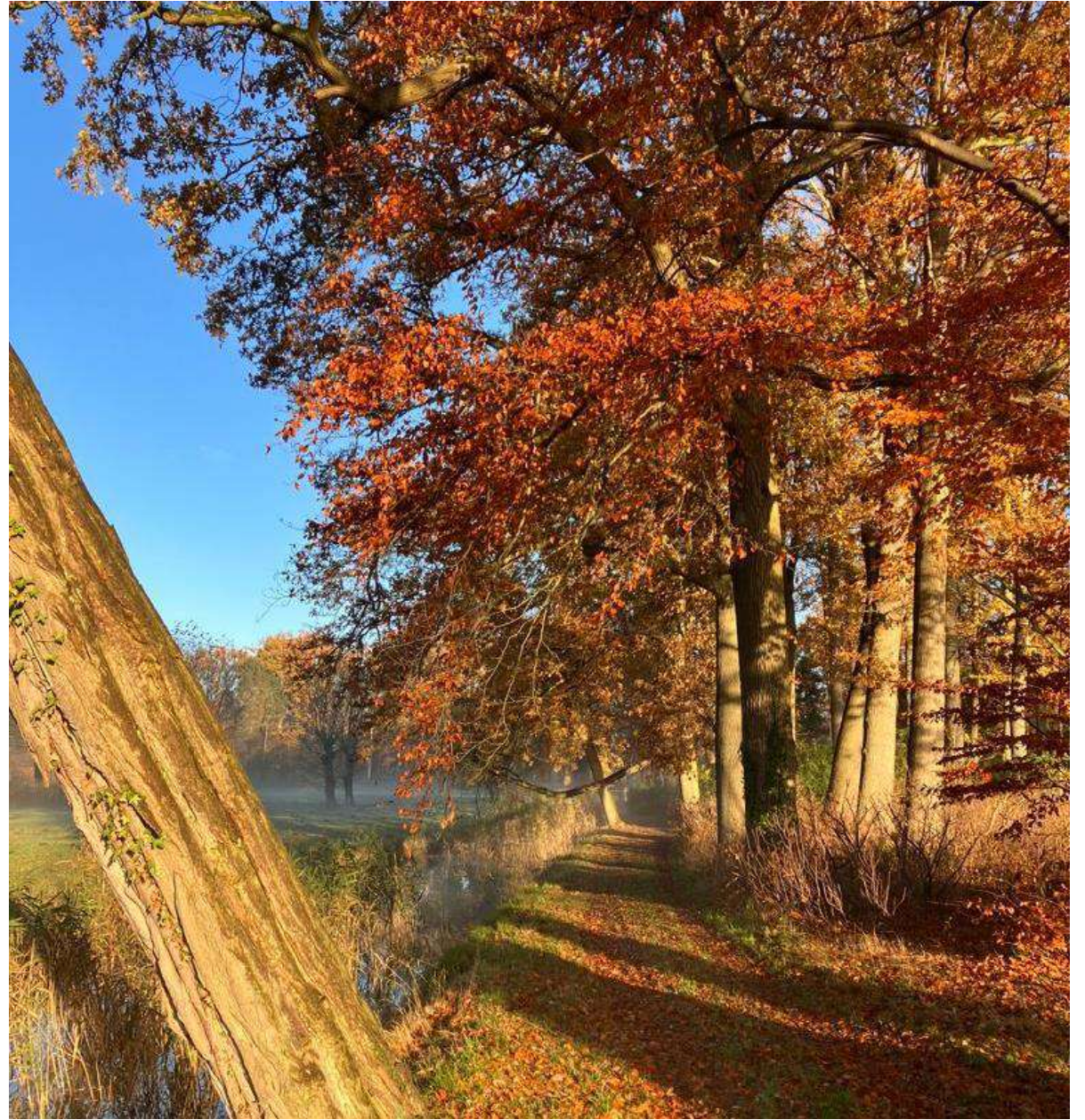
2 WEKEN VERBLIJF

€7900

Incl. handdoeken, lakens en eindopkuis.

Prijzen geldig voor max. 12 personen in 6 kamers met 3 badkamers
Geen privéfeesten met externe gasten. Voor events hanteren we andere prijzen.
Prijzen incl. 6% BTW

Voor early check-in of late check-out vragen we meerprijs van €250 afhankelijk van beschikbaarheden.













Wat te beleven in de buurt op wandelafstand...

- De Dobbelhoeve: bio boerderij met bio supermarkt
- Restaurant Thym
- Ontbijt- en lunchzaak Quiché
- Wandelen naar het Speelbos, Fort van Oelegem, het Vrieselhof of de Halse Bossen
- Verhuur van offroad steps (500m)
- Ezelwandelingen met Ferme NeElke

Of met vervoer

- Ontbijt, lunch en diner plekjes in Schilde en omliggende gemeenten
- Padel en tennis (10 min)
- Stad Antwerpen met tal van musea, shop- en eetgelegenheden (20 min)
- Boerderij "'t Lekker Koeike" met vers schepijs en speeltuin (5 min)
- Windsurfen en zeilen in ZSC Broechem (5 min)
- Kajak en kano op de Kleine Nete in Halle
- Kabouterberg in Kasterlee
- Modderbad in Hobbeldonk





BIBLIOTHEEK



Koffietoestel met bonen, melk, flavoured water. Open ruimte en boekenkast.
25m2

SALON



Met open haard, muziekbox, lange kloostertafel met stoelen voor 12 personen à 16 personen, zetel, salontafel
25m²

KLEIN SALON



Met chaise longue, sierhaard, leeshoekje, vensterbank met kussens.

GANG EN TRAPPENHAL



Met vleugelpiano, statische trap naar kamers, wc ruimte, vestiaire, open ruimte voor ontvangst.

EETRUIMTE



Met tafel voor 14 personen, kleine koeling, bestek, statische sierschouw.
Aanpalend aan keuken.

KEUKEN



Met inductievuur, microgolf, oven, quooker kraan, borden, tassen, glazen, bestek, kommen en decoratie aanwezig.
Koelkast en diepvries, tafel en werkblad.

THE ATTIC



Met 10 yogamatten, 10 schapenvelletjes, dekentjes, tapijten, kussens 15 stoelen, houten tafel.
Alles nadien weer op dezelfde plek terug leggen aub.

THE ATTIC

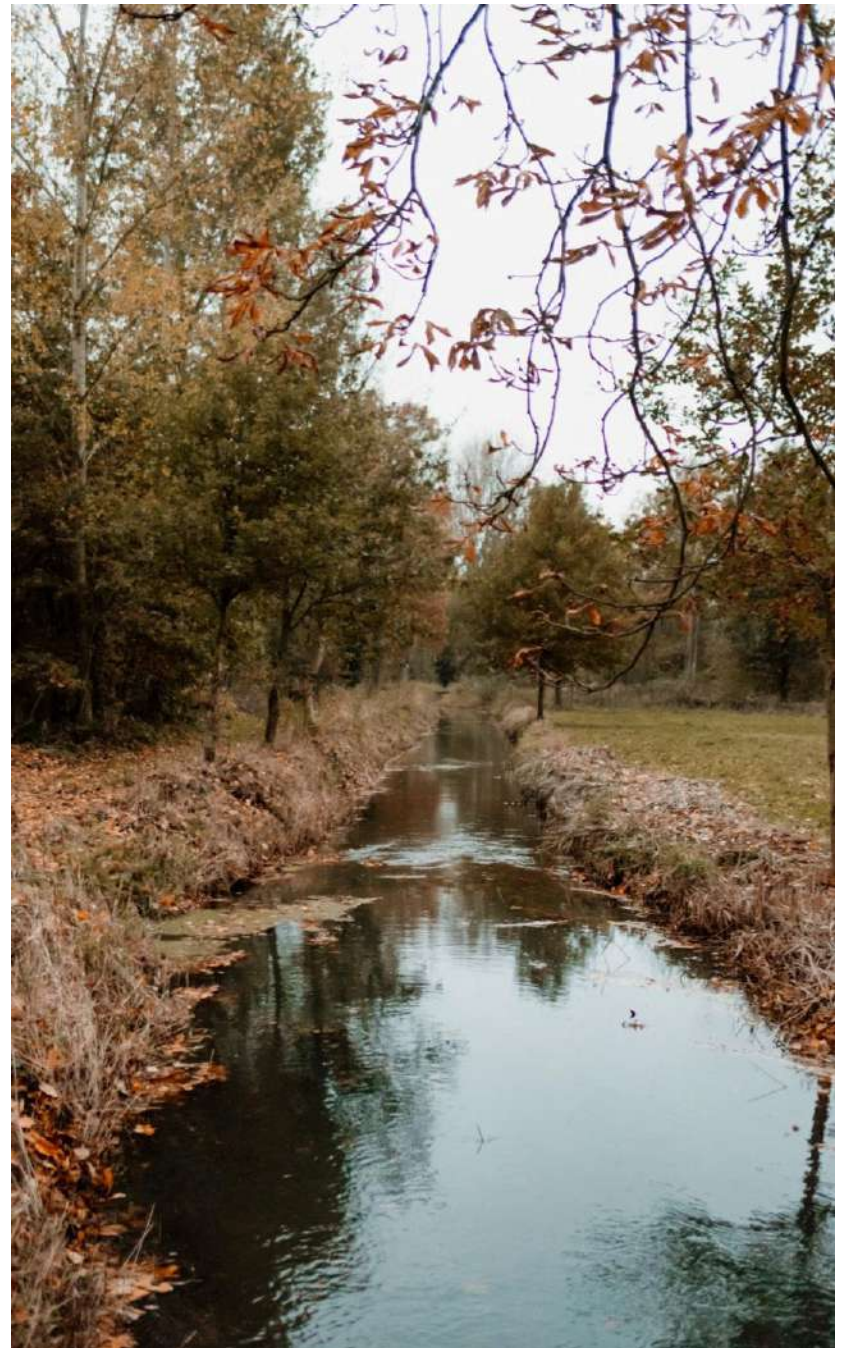


The attic zit inclusief in weekendboekingen.
De gezelligste plek voor yoga, rustmomenten, cinema-avonden,..









TE WETEN

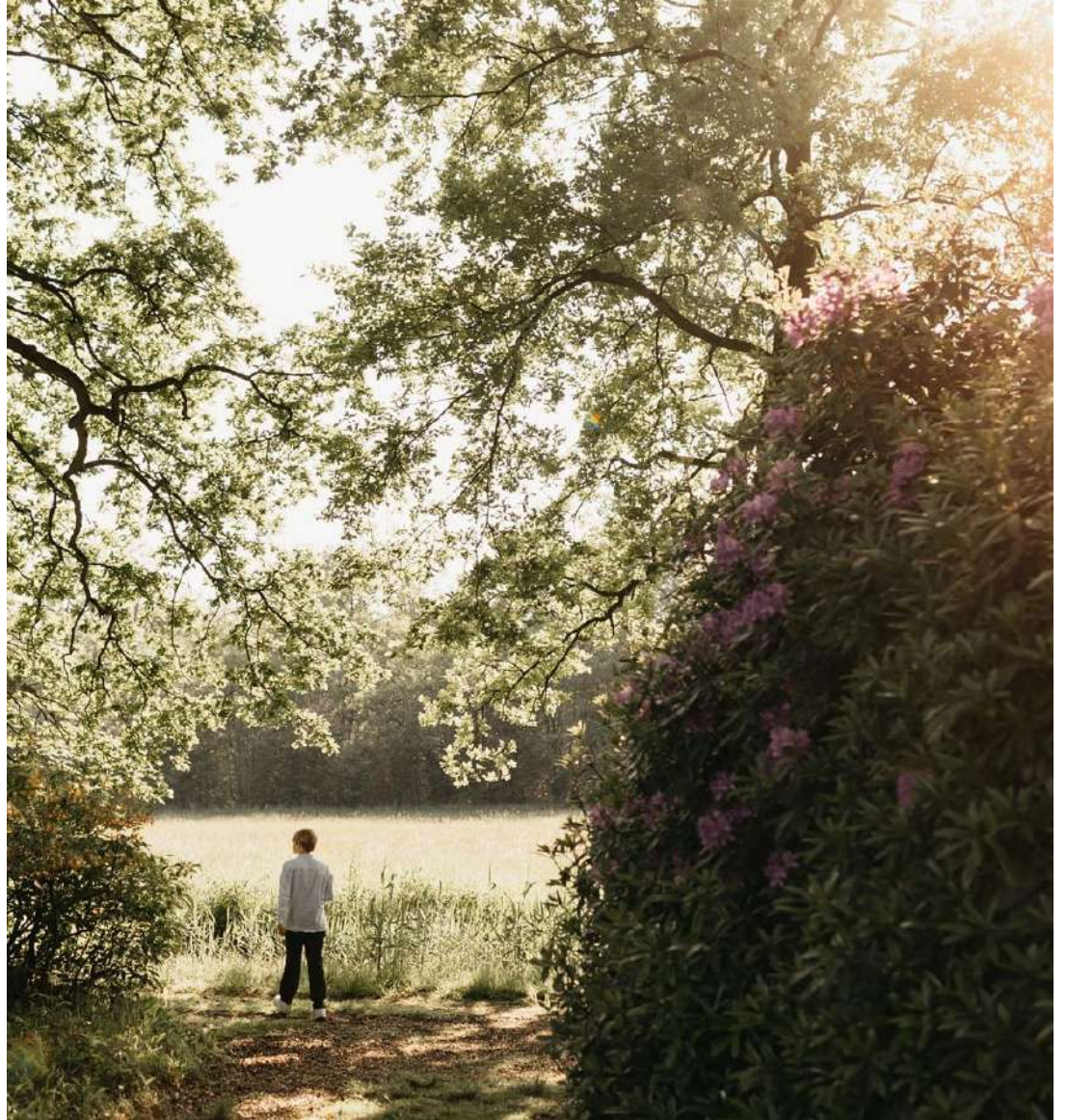
Wij zijn gelegen in kwetsbaar natuurgebied en hechten veel belang aan gasten die hier ook met het nodige respect en liefde mee omgaan.

Respecteer de privacy en (nacht)rust van de dieren en andere landgoedbewoners op Bleyckhof. De tuin van de bijhuizen is privé.

Het domein is omringd door een slotgracht en een privébos dat niet toegankelijk is zonder voorafgaande toestemming. Voor grotere wandelingen kan je naar het Vrieselhof en het Fort van Oelegem. Hier zijn tal van uitgestippelde natuurwandelingen mogelijk. Op het domein lopen onze kippen en schaapjes vrij rond. Honden zijn welkom maar moeten aangelijnd blijven, ook om te voorkomen dat ze in het bos of de omliggende weilanden lopen.

Vuilnis is steeds te sorteren en in de containers achter te laten (Karton, PMD, groen, rest, glas). Maak ook na het gebruik weer de koelkasten en vaatwasser leeg.

Het is niet toegelaten privéfeesten te organiseren voor mensen buiten de groep die heeft geboekt. Voor events gelden andere tarieven. Bij het niet naleven van deze andere regels behouden we ons het recht om een meerprijs aan te rekenen. Bij boeking gaan jullie hier mee akkoord.



Green is the prime color of the world, and that from which its loveliness arises.